

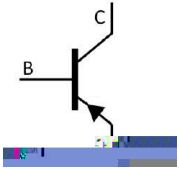
**/ Descriptions**

TO-92LM      PNP

**/ Features**

**/ Applications**

**/ Equivalent Circuit**



**/ Pinning**



**/  $h_{FE}$  Classifications & Marking**

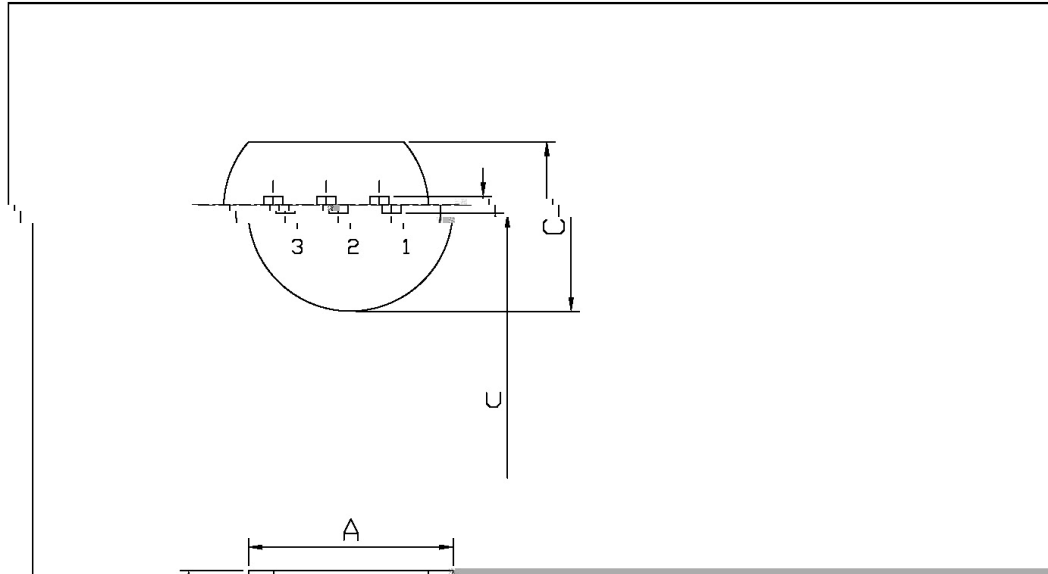

2SB985


**2SB985**

/ Package Dimensions

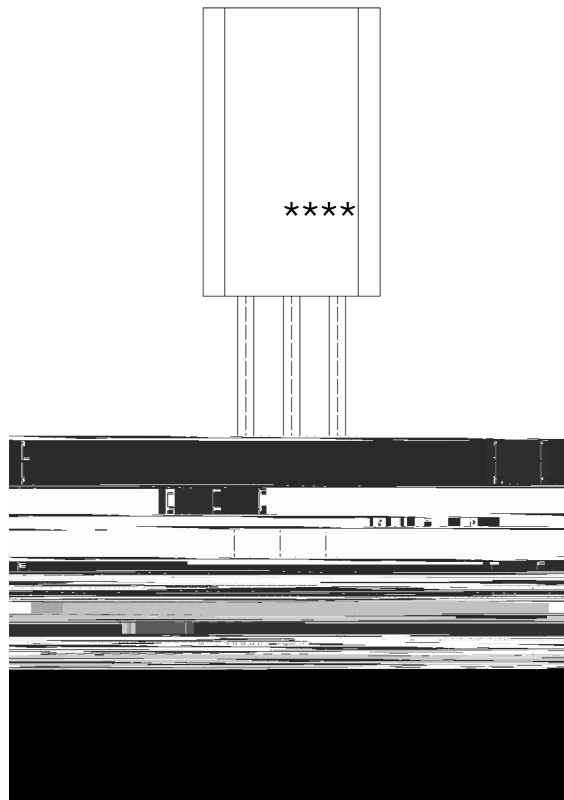
TO-92LM

Unit: mm



Symbol	Dimensions In Millimeters	
	Min	Max
A	4.47	5.1
b	0.25	0.38
c	0.32	0.48
d	0.25	0.38
e	0.25	0.38
f	0.25	0.38
g	0.25	0.38
h	0.25	0.38
i	0.25	0.38
j	0.25	0.38
k	0.25	0.38
l	0.25	0.38
m	0.25	0.38
n	0.25	0.38
o	0.25	0.38
p	0.25	0.38
q	0.25	0.38
r	0.25	0.38
s	0.25	0.38
t	0.25	0.38
u	0.25	0.38
v	0.25	0.38
w	0.25	0.38
x	0.25	0.38
y	0.25	0.38
z	0.25	0.38
aa	0.25	0.38
ab	0.25	0.38
ac	0.25	0.38
ad	0.25	0.38
ae	0.25	0.38
af	0.25	0.38
ag	0.25	0.38
ah	0.25	0.38
ai	0.25	0.38
aj	0.25	0.38
ak	0.25	0.38
al	0.25	0.38
am	0.25	0.38
an	0.25	0.38
ao	0.25	0.38
ap	0.25	0.38
aq	0.25	0.38
ar	0.25	0.38
as	0.25	0.38
at	0.25	0.38
au	0.25	0.38
av	0.25	0.38
aw	0.25	0.38
ax	0.25	0.38
ay	0.25	0.38
az	0.25	0.38
ba	0.25	0.38
bb	0.25	0.38
bc	0.25	0.38
bd	0.25	0.38
be	0.25	0.38
bf	0.25	0.38
bg	0.25	0.38
bh	0.25	0.38
bi	0.25	0.38
bj	0.25	0.38
bk	0.25	0.38
bl	0.25	0.38
bm	0.25	0.38
bn	0.25	0.38
bo	0.25	0.38
bp	0.25	0.38
bq	0.25	0.38
br	0.25	0.38
bs	0.25	0.38
bt	0.25	0.38
bu	0.25	0.38
bv	0.25	0.38
bw	0.25	0.38
bx	0.25	0.38
by	0.25	0.38
bz	0.25	0.38
ca	0.25	0.38
cb	0.25	0.38
cc	0.25	0.38
cd	0.25	0.38
ce	0.25	0.38
cf	0.25	0.38
cg	0.25	0.38
ch	0.25	0.38
ci	0.25	0.38
cj	0.25	0.38
ck	0.25	0.38
cl	0.25	0.38
cm	0.25	0.38
cn	0.25	0.38
co	0.25	0.38
cp	0.25	0.38
cq	0.25	0.38
cr	0.25	0.38
cs	0.25	0.38
ct	0.25	0.38
cu	0.25	0.38
cv	0.25	0.38
cw	0.25	0.38
cx	0.25	0.38
cy	0.25	0.38
cz	0.25	0.38
da	0.25	0.38
db	0.25	0.38
dc	0.25	0.38
dd	0.25	0.38
de	0.25	0.38
df	0.25	0.38
dg	0.25	0.38
dh	0.25	0.38
di	0.25	0.38
dj	0.25	0.38
dk	0.25	0.38
dl	0.25	0.38
dm	0.25	0.38
dn	0.25	0.38
do	0.25	0.38
dp	0.25	0.38
dq	0.25	0.38
dr	0.25	0.38
ds	0.25	0.38
dt	0.25	0.38
du	0.25	0.38
dv	0.25	0.38
dw	0.25	0.38
dx	0.25	0.38
dy	0.25	0.38
dz	0.25	0.38
ea	0.25	0.38
eb	0.25	0.38
ec	0.25	0.38
ed	0.25	0.38
ee	0.25	0.38
ef	0.25	0.38
eg	0.25	0.38
eh	0.25	0.38
ei	0.25	0.38
ej	0.25	0.38
ek	0.25	0.38
el	0.25	0.38
em	0.25	0.38
en	0.25	0.38
eo	0.25	0.38
ep	0.25	0.38
eq	0.25	0.38
er	0.25	0.38
es	0.25	0.38
et	0.25	0.38
eu	0.25	0.38
ev	0.25	0.38
ew	0.25	0.38
ex	0.25	0.38
ey	0.25	0.38
ez	0.25	0.38
fa	0.25	0.38
fb	0.25	0.38
fc	0.25	0.38
fd	0.25	0.38
fe	0.25	0.38
ff	0.25	0.38
fg	0.25	0.38
fh	0.25	0.38
fi	0.25	0.38
fj	0.25	0.38
fk	0.25	0.38
fl	0.25	0.38
fm	0.25	0.38
fn	0.25	0.38
fo	0.25	0.38
fp	0.25	0.38
fq	0.25	0.38
fr	0.25	0.38
fs	0.25	0.38
ft	0.25	0.38
fu	0.25	0.38
fv	0.25	0.38
fw	0.25	0.38
fx	0.25	0.38
fy	0.25	0.38
fz	0.25	0.38
ga	0.25	0.38
gb	0.25	0.38
gc	0.25	0.38
gd	0.25	0.38
ge	0.25	0.38
gf	0.25	0.38
gg	0.25	0.38
gh	0.25	0.38
gi	0.25	0.38
gj	0.25	0.38
gk	0.25	0.38
gl	0.25	0.38
gm	0.25	0.38
gn	0.25	0.38
go	0.25	0.38
gp	0.25	0.38
gq	0.25	0.38
gr	0.25	0.38
gs	0.25	0.38
gt	0.25	0.38
gu	0.25	0.38
gv	0.25	0.38
gw	0.25	0.38
gx	0.25	0.38
gy	0.25	0.38
gz	0.25	0.38
ha	0.25	0.38
hb	0.25	0.38
hc	0.25	0.38
hd	0.25	0.38
he	0.25	0.38
hf	0.25	0.38
hg	0.25	0.38
hh	0.25	0.38
hi	0.25	0.38
hj	0.25	0.38
hk	0.25	0.38
hl	0.25	0.38
hm	0.25	0.38
hn	0.25	0.38
ho	0.25	0.38
hp	0.25	0.38
hq	0.25	0.38
hr	0.25	0.38
hs	0.25	0.38
ht	0.25	0.38
hu	0.25	0.38
hv	0.25	0.38
hw	0.25	0.38
hx	0.25	0.38
hy	0.25	0.38
hz	0.25	0.38
ia	0.25	0.38
ib	0.25	0.38
ic	0.25	0.38
id	0.25	0.38
ie	0.25	0.38
if	0.25	0.38
ig	0.25	0.38
ih	0.25	0.38
ii	0.25	0.38
ij	0.25	0.38
ik	0.25	0.38
il	0.25	0.38
im	0.25	0.38
in	0.25	0.38
io	0.25	0.38
ip	0.25	0.38
iq	0.25	0.38
ir	0.25	0.38
is	0.25	0.38
it	0.25	0.38
iu	0.25	0.38
iv	0.25	0.38
iw	0.25	0.38
ix	0.25	0.38
iy	0.25	0.38
iz	0.25	0.38
ja	0.25	0.38
jb	0.25	0.38
jc	0.25	0.38
jd	0.25	0.38
je	0.25	0.38
jf	0.25	0.38
jj	0.25	0.38
jk	0.25	0.38
jl	0.25	0.38
jm	0.25	0.38
jn	0.25	0.38
jo	0.25	0.38
jp	0.25	0.38
jq	0.25	0.38
jr	0.25	0.38
js	0.25	0.38
jt	0.25	0.38
ju	0.25	0.38
ju	0.25	0.38
kv	0.25	0.38
kw	0.25	0.38
kx	0.25	0.38
ky	0.25	0.38
kz	0.25	0.38
la	0.25	0.38
lb	0.25	0.38
lc	0.25	0.38
ld	0.25	0.38
le	0.25	0.38
lf	0.25	0.38
lg	0.25	0.38
lh	0.25	0.38
li	0.25	0.38
lj	0.25	0.38
lk	0.25	0.38
ll	0.25	0.38
lm	0.25	0.38
ln	0.25	0.38
lo	0.25	0.38
lp	0.25	0.38
lq	0.25	0.38
lr	0.25	0.38
ls	0.25	0.38
lt	0.25	0.38
lu	0.25	0.38
lv	0.25	0.38
lw	0.25	0.38
lx	0.25	0.38
ly	0.25	0.38
lz	0.25	0.38
ma	0.25	0.38
mb	0.25	0.38
mc	0.25	0.38
md	0.25	0.38
me	0.25	0.38
mf	0.25	0.38
mg	0.25	0.38
mh	0.25	0.38
mi	0.25	0.38
mj	0.25	0.38
mk	0.25	0.38
ml	0.25	0.38
mn	0.25	0.38
mo	0.25	0.38
mp	0.25	0.38
mq	0.25	0.38
mr	0.25	0.38
ms	0.25	0.38
mt	0.25	0.38
mu	0.25	0.38
mv	0.25	0.38
mw	0.25	0.38
mx	0.25	0.38
my	0.25	0.38
mz	0.25	0.38
na	0.25	0.38
nb	0.25	0.38
nc	0.25	0.38
nd	0.25	0.38
ne	0.25	0.38
nf	0.25	0.38
ng	0.25	0.38
nh	0.25	0.38
ni	0.25	0.38
nj	0.25	0.38
nk	0.25	0.38
nl	0.25	0.38
nm	0.25	0.38
nn	0.25	0.38
no	0.25	0.38

/ Marking Instructions



BR:

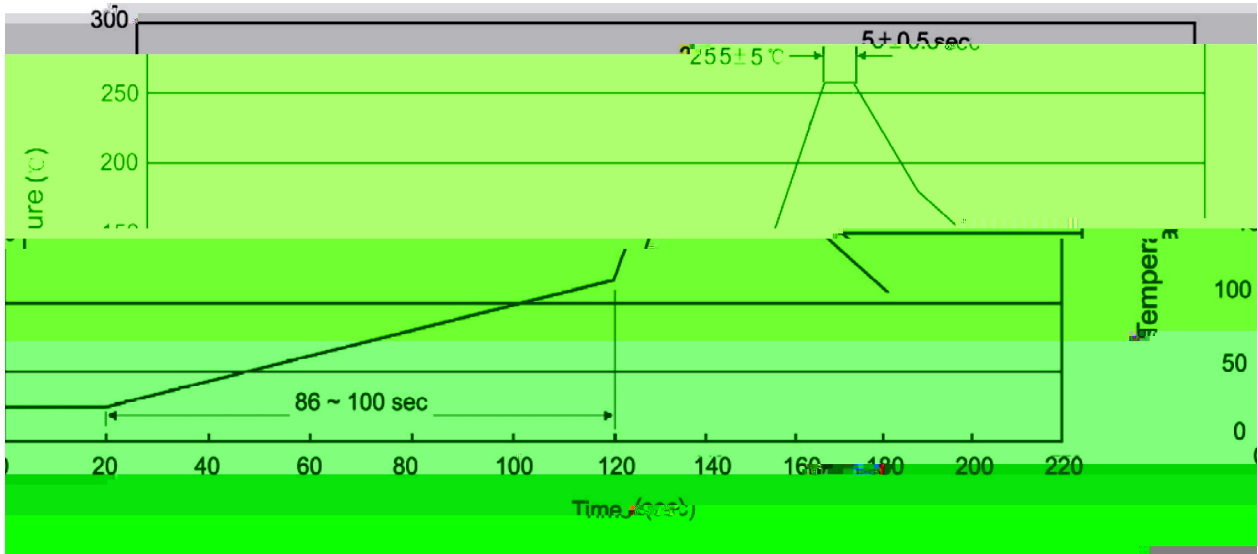
B985

R:

$h_{FE}$

\*\*\*\*

( ) / Temperature Profile for Dip Soldering(Pb-Free)



± ± ± ±

/ Resistance to Soldering Heat Test Conditions

± ±

/ Packaging SPEC.

	Units/Bag /	Bags/Inner Box /	Units/Inner Box /	Inner Boxes/Outer Box /	Units/Outer Box /	Bag	Inner Box	Outer Box
TO-92LM	1,000	8	8,000	5	40,000	135×190	237×172×102	560×245×195

	Units/tape /	Tape/Inner Box /	Rows/Inner Box /	Inner Boxes/Outer Box /	Units/Outer Box /	Inner Box	Outer Box
TO-92LM	2,500	1	100	10	25,000	328×230×42	480×346×235 547×407×268

/ Notices